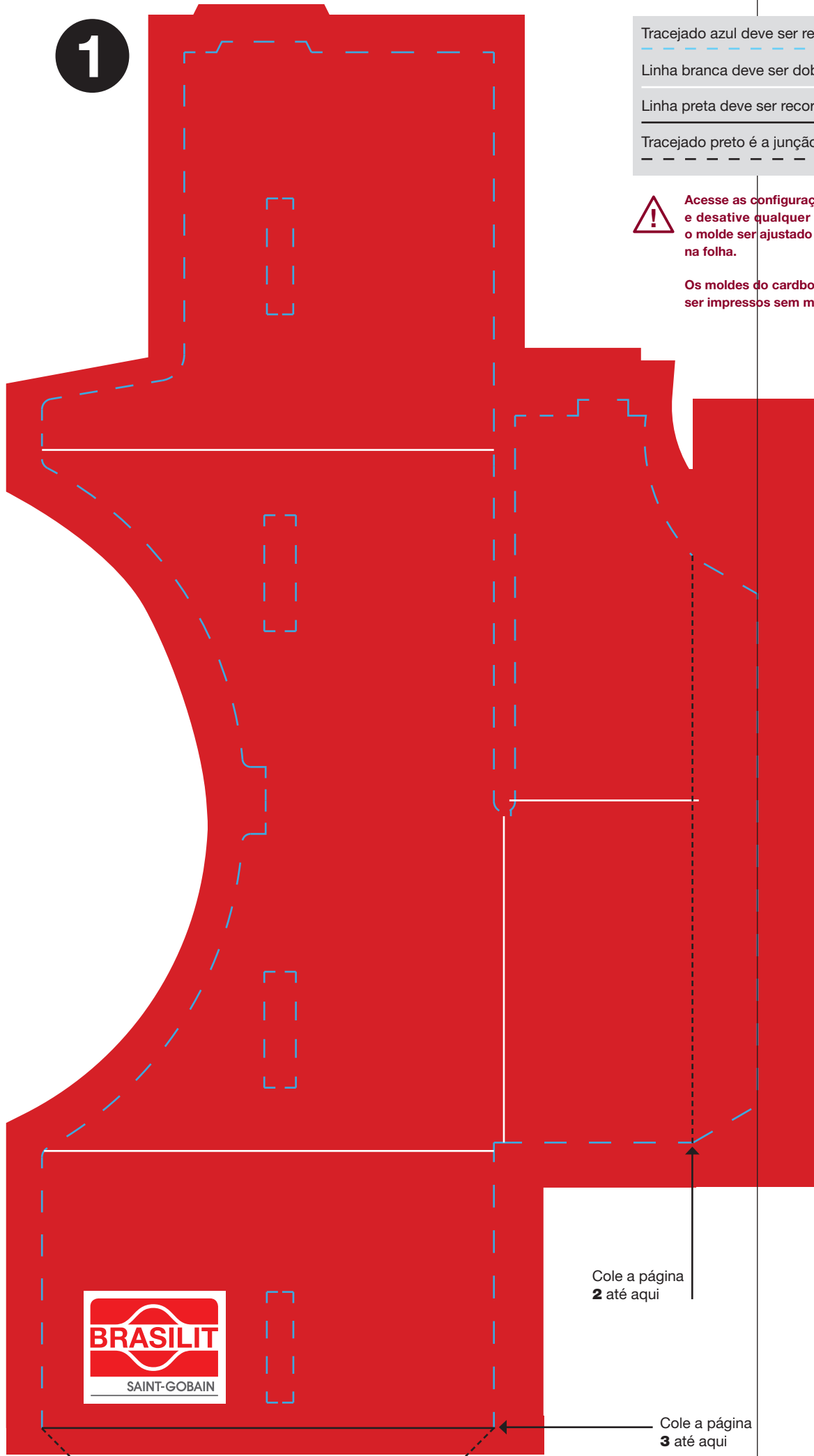





1



- Tracejado azul deve ser recortado 
- Linha branca deve ser dobrada
- Linha preta deve ser recortada 
- Tracejado preto é a junção entre folhas

 **Acesse as configurações da impressora e desative qualquer opção que faça o molde ser ajustado automaticamente na folha.**

Os moldes do cardboard Brasilit devem ser impressos sem margem.

Cole a página **2** até aqui

Cole a página **3** até aqui





Acesse as configurações da impressora e desative qualquer opção que faça o molde ser ajustado automaticamente na folha.

Os moldes do cardboard Brasilit devem ser impressos sem margem.

Tracejado azul deve ser recortado



Linha branca deve ser dobrada

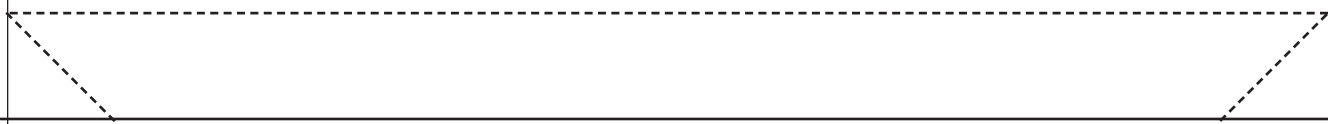
Linha preta deve ser recortada



Tracejado preto é a junção entre folhas

Recorte na linha preta

Encoste à página 1



Recorte na linha preta



Tracejado azul deve ser recortado



Linha branca deve ser dobrada

Linha preta deve ser recortada



Tracejado preto é a junção entre folhas



Acesse as configurações da impressora e desative qualquer opção que faça o molde ser ajustado automaticamente na folha.

Os moldes do cardboard Brasilit devem ser impressos sem margem.

3

Cole a página 4 até aqui



Recorte na linha preta

Encoste à
página **3**



4



Acesse as configurações da impressora e desative qualquer opção que faça o molde ser ajustado automaticamente na folha.

Os moldes do cardboard Brasilit devem ser impressos sem margem.

Tracejado azul deve ser recortado



Linha branca deve ser dobrada

Linha preta deve ser recortada



Tracejado preto é a junção entre folhas