

CONSTRUÇÃO INDUSTRIALIZADA

PLACAS CIMENTÍCIAS, PAINÉIS E ACESSÓRIOS
BRASILIT PARA A EXECUÇÃO DA SUA OBRA



Facilite com Brasilit

PLACAS E PAINÉIS BRASILIT. A RAPIDEZ E A PRATICIDADE ALIADAS À ELEGÂNCIA E À SOFISTICAÇÃO

As placas cimentícias e os painéis da Brasilit são ideais para projetos de construção industrializada. Eles simplificam o trabalho no canteiro de obras, reduzem os prazos, permitem maior controle dos custos e minimizam o desperdício. Destacam-se, ainda, pelo rigoroso sistema de qualidade e pelo uso da tecnologia CRFS (Cimento Reforçado com Fios Sintéticos), que dispensa o uso do amianto. A Brasilit possui ainda uma linha completa de acessórios para uso no Sistema de Construção Industrializada. Vale destacar o exclusivo Sistema para Tratamento de Juntas Invisíveis.



**TECNOLOGIA
SEM AMIANTO**



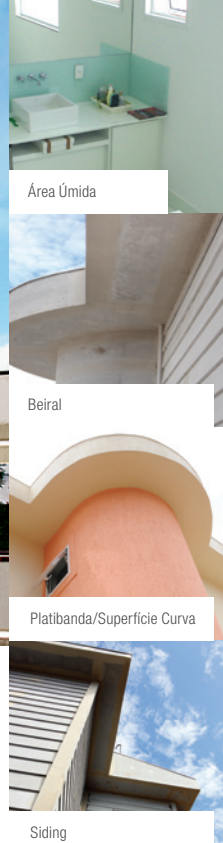
Fechamento externo em Placa Cimentícia Impermeabilizada



Escada construída com Painel Masterboard



Fachada com Juntas Invisíveis



Área Úmida

Beiral

Platibanda/Superfície Curva

Siding

PLACA CIMENTÍCIA IMPERMEABILIZADA

Praticidade, conforto e resistência para as mais variadas aplicações

A Placa Cimentícia Impermeabilizada da Brasilit oferece alta qualidade até mesmo para os projetos arquitetônicos mais elaborados.

Sua grande variedade de medidas, rapidez na montagem, leveza que permite redução nas fundações e estruturas, flexibilidade arquitetônica e compatibilidade com novas tecnologias fazem da Placa Cimentícia Impermeabilizada uma solução altamente eficiente para os mais diversos tipos de acabamentos e valorizam ainda mais a obra.

APLICAÇÕES

Exteriores

- / Paredes externas
- / Fachadas
- / Sidings
- / Platibandas
- / Beirais

Interiores

- / Paredes internas
- / Revestimentos
- / Áreas molháveis
- / Dutos e shafts

DIMENSÕES, PESOS E APLICAÇÕES



VANTAGENS E BENEFÍCIOS



+RESISTÊNCIA À UMIDADE



+PROTEÇÃO LIVRE DE MICRO-ORGANISMOS



+RESISTÊNCIA AOS IMPACTOS



+FLEXIBILIDADE PODE SER UTILIZADA INCLUSIVE EM SUPERFÍCIES CURVAS



+DURABILIDADE



+ISOLAMENTO TÉRMICO E ACÚSTICO



RESISTENTE AO FOGO

Espessura***	Comprimento**		Largura**		Peso da Placa	Peso por m ²	Aplicações
	Nominal	Real	Nominal	Real			
6 mm	2000 mm	1995** mm	1200 mm	1195 mm**	24,4 kg	10,2 kg	Divisórias leves, forros e dutos de ar-condicionado.
	2400 mm	2395** mm	1200 mm	1195 mm**	29,4 kg	10,2 kg	
	3000 mm	2995** mm	1200 mm	1195 mm**	36,7 kg	10,2 kg	
8 mm*	2000 mm	1995** mm	1200 mm	1195 mm**	32,6 kg	13,6 kg	Paredes internas em áreas secas e úmidas, revestimentos de paredes comuns ou em subsolos.
	2400 mm	2395** mm	1200 mm	1195 mm**	39,2 kg	13,6 kg	
	3000 mm	2995** mm	1200 mm	1195 mm**	49,0 kg	13,6 kg	
10 mm*	2000 mm	1995** mm	1200 mm	1195 mm**	40,8 kg	17,0 kg	Utilizadas para áreas secas e úmidas, internas e externas. Ideais no fechamento externo em Sistemas Steel ou Wood Framing e isolamentos termoacústicos.
	2400 mm	2395** mm	1200 mm	1195 mm**	49,0 kg	17,0 kg	
	3000 mm	2995** mm	1200 mm	1195 mm**	61,2 kg	17,0 kg	
12 mm*	2400 mm	2395** mm	1200 mm	1195 mm**	58,8 kg	20,4 kg	Para uso interno na compatibilização com o Drywall ou em fechamentos internos ou externos que necessitem de maior espessura por questões estéticas ou físicas específicas.
	3000 mm	2995** mm	1200 mm	1195 mm**	73,5 kg	20,4 kg	

* Placas disponíveis com bordas longitudinais rebaixadas para Juntas Invisíveis. / ** Poderá variar +/- 1 mm
 *** Todas as espessuras disponíveis poderão ter variação de +/- 10%



Pisos, mezaninos residenciais e comerciais

PAINÉIS MASTERBOARD



TECNOLOGIA
SEM AMIANTO

Resistência e versatilidade para atender a todas as suas necessidades

Os Painéis Masterboard da Brasilit são a escolha ideal para a construção de lajes secas e mezaninos.

Constituído por três camadas, esse painel é fabricado por meio de um processo de colagem e prensagem de alta tecnologia. Recebe, ainda, um tratamento adicional na borda, que confere mais resistência e durabilidade.

As duas faces externas são feitas com Placas Cimentícias da Brasilit, que utilizam o CRFS (Cimento Reforçado com Fios Sintéticos) em substituição ao amianto. O miolo é fabricado em madeira, proveniente de uma produção ecoeficiente.



VANTAGENS E BENEFÍCIOS



+RAPIDEZ
NA EXECUÇÃO DA OBRA



REDUÇÃO
DE DESPÉRDÍCIO



FACILIDADE
NA INSTALAÇÃO



+RESISTÊNCIA
AOS IMPACTOS



SUPORTA
ELEVADAS CARGAS
DISTRIBUÍDAS



PERMITE
VENCER GRANDES VÃOS



ISOLAMENTO
TÉRMICO E ACÚSTICO



ACABAMENTOS
ACEITA DIVERSOS TIPOS

DIMENSÕES E PESOS

Largura (mm)	Comprimento (mm)	Espessura (mm)	Peso (kg/m ²)
1200	2400	23	23
1200	2000, 2500, 2750 e 3050	40	32

Observação: A estrutura deve ser calculada por um profissional especializado, de acordo com as Normas Técnicas.

Masterboard 23 mm

Painel mais leve do que os tradicionais no mercado. Atende à maioria das aplicações com qualidade e economia. Muito utilizado em mezaninos. Adequado também para fechamentos verticais internos.

Masterboard 40 mm

Específico para situações e áreas de maior exigência de carga. Sua composição garante excelente desempenho e durabilidade.

Masterboard 2,50 m. Na medida da sua necessidade.

Você também encontra os Painéis Masterboard de 40 mm na medida padrão de 1,20 x 2,50 m, utilizada em larga escala na construção de ambientes que exigem alta resistência às cargas elevadas.

MASTERBOARD EM PISOS

Com o Masterboard, você determina a espessura do painel, de acordo com a carga exigida pelo ambiente e a quantidade de apoios necessários ou disponíveis.

Cargas máximas de utilização distribuídas por painel (kg/m ²)			
Espessura dos painéis	Largura dos painéis	Nº de apoios	Carga máxima
23 mm	2400	4	300 kg/m ²
40 mm	2000 e 2500	3	500 kg/m ²
40 mm	2750 e 3050	4	500 kg/m ²

No caso de ambientes sujeitos à umidade, a impermeabilização do painel na obra é obrigatória, tanto na superfície quanto na espessura, ao longo das bordas e internamente em eventuais furações, para a instalação de caixas de luz, tomadas, torneiras, etc.

TRATAMENTO DE JUNTAS PARA PLACA CIMENTÍCIA

INVISÍVEIS

Para aqueles que desejam um acabamento de parede liso, como pintura, textura ou papel de parede, a Brasilit oferece o Sistema de Tratamento de Juntas, que proporciona um excelente acabamento. Esse Sistema para Tratamento de Juntas Invisíveis utiliza Massa para Junta, que possui fibras sintéticas em sua composição e cuja formulação, exclusiva da Brasilit, oferece mais resistência e evita a formação de fissuras nas paredes. Confira abaixo todos os componentes desse sistema:



Primer
Prepara a região da junta para receber o tratamento.
Balde de 4 kg.



Massa para Junta
Massa cimentícia reforçada com fibras de polipropileno.
Baldes de 5 e 15 kg.



Massa para Acabamento
Acabamento para a superfície da junta.
Balde de 5 kg.



FibroTape
De 5 cm e 10 cm – tela de fibra de vidro álcali-resistente.
Rolos de 46 m x 51 mm e 46 m x 102 mm.



Cordão Delimitador de Junta
Delimitador de profundidade (fundo de junta).
Rolo de 6 mm x 100 m.

APARENTES

Ideal para a obra que tem um diferencial arquitetônico e que pede um acabamento com Placa Cimentícia aparente.



Selaprimer
Primer a base de resinas sintéticas.
Lata de 150 ml



Selamax Fachada
Selante elástico híbrido.
Tubo de 400 g.



Cordão Delimitador de Junta
Delimitador de profundidade (fundo de junta).
Rolo de 6 mm x 100 m.

TRATAMENTO DE JUNTAS PARA PAINEL MASTERBOARD

Antes de aplicar o acabamento do piso, é necessário preencher as juntas entre os Painéis Masterboard com Selamax Fachada, a fim de garantir total estanqueidade da superfície.



Selaprimer
Primer a base de resinas sintéticas.
Lata de 150 ml



Selamax Fachada
Selante elástico híbrido.
Tubo de 400 g.



Cordão Delimitador de Junta
Delimitador de profundidade (fundo de junta).
Rolo de 6 mm x 100 m.



Para realizar a fixação dos produtos (Placa Cimentícia Impermeabilizada, Painei Masterboard e Perfil para Steel Framing), a Brasilit oferece os melhores acessórios, com a certeza de proporcionar segurança e satisfação.

FIXADORES

TRATAMENTO ZINCADO BRANCO: RESISTÊNCIA A CORROSÃO DE 96H*

	Parafuso Metal/Metal 4,2 x 13 mm	Fixação entre perfis metálicos	Caixa com 1.000 peças
	Parafuso Autobrocante com Asas 4,2 x 32 mm	Fixação sobre estrutura de aço (Perfil de Steel Framing)	Caixa com 500 peças
	Parafuso Autobrocante sem Asas 4,2 x 32 mm	Fixação sobre estrutura de aço (Perfil de Steel Framing)	Caixa com 500 peças
	Rebite Repuxo em Alumínio	Fixação de Perfis de Drywall em alvenarias e lajes, especialmente no Sistema para Shaft Brasilit	Caixa com 100 peças
	Kit para Fixação com Presilhas	Método de fixação mais tradicional para mezaninos de Masterboard	Pacote com 60 unid.
	Parafuso Autoperfurante 5,5 x 76 mm	Ideal para fixação direta de Painéis Masterboard em Perfis Metálicos	Caixa com 100 peças

*horas em ensaio de névoa salina

TRATAMENTO ORGANOMETÁLICO: RESISTÊNCIA A CORROSÃO DE 500H*

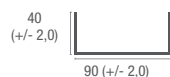
	Parafuso Autobrocante Alta Resistência com Asas 4,2 x 32 mm	Fixação de Placa Cimentícia sobre estrutura de aço (Perfil de Steel Framing)	Caixa com 500 peças
	Parafuso Autobrocante Alta Resistência com Asas 4,2 x 48 mm	Fixação de Placa Cimentícia dupla sobre estrutura de aço (Perfil de Steel Framing)	Caixa com 200 peças
	Parafuso Autobrocante Cabeça Flangeada 4,8 x 19 mm	Fixação entre perfis metálicos e fixação de Placa Cimentícia sobre estrutura de aço (Perfil de Steel Framing)	Caixa com 1.000 peças
	Parafuso Autobrocante Cabeça Flangeada 4,8 x 25 mm	Fixação de Placa Cimentícia sobre estrutura de aço (Perfil de Steel Framing)	Caixa com 500 peças
	Parafuso Autobrocante Cabeça Flangeada 4,8 x 45 mm	Fixação de Placa Cimentícia dupla sobre estrutura de aço (Perfil de Steel Framing)	Caixa com 200 peças

*horas em ensaio de névoa salina

PERFIS PARA STEEL FRAMING



Com o intuito de oferecer ao cliente o sistema sempre completo, a Brasilit apresenta uma linha de Perfis para Steel Framing. São guias e montantes produzidos em aço galvanizado de alta qualidade, com 0,95 mm de espessura e revestimento Tipo Z (275 g/m²). Disponíveis em barras de 3 metros, os Perfis para Steel Framing são perfeitos para quem precisa de um sistema de construção rápido, prático e sem desperdícios. Tudo isso ainda vem acompanhado de um tratamento anticorrosão, além do cumprimento às exigências da Norma Brasileira NBR 15253, com a eficiência e a garantia que só a Brasilit pode proporcionar.



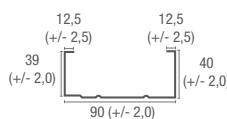
Guia de 90



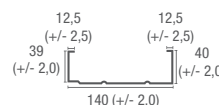
Guia de 140



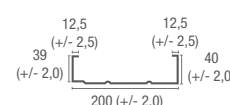
Guia de 200



Montante de 90



Montante de 140



Montante de 200

SISTEMA PARA SHAFT

A Brasilit oferece o exclusivo Sistema para Shaft, que utiliza em sua estrutura montantes de Drywall e cantoneira de aço galvanizado, disponíveis em barras de 2,70m. Uma solução prática e eficiente para seu projeto.

VANTAGENS E BENEFÍCIOS



+RESISTÊNCIA
À UMIDADE



+DURABILIDADE
DO AÇO E DO CIMENTO



FACILIDADE
NA INSTALAÇÃO



+RESISTÊNCIA
AOS IMPACTOS



+RAPIDEZ
NA EXECUÇÃO DA OBRA



Cantoneira
Medida: 25 x 30 mm.

BARREIRA DE ÁGUA E VENTO

PROTEÇÃO EXTRA PARA SUA OBRA

O DuPont™ Tyvek® HomeWrap® foi desenvolvido para a utilização em sistemas construtivos industrializados que utilizam aço ou madeira e placas de fechamento. Ele atua como barreira contra intempéries, pois reduz a infiltração de ar externo, aumentando a eficiência do isolamento térmico, e assegura a estanqueidade das paredes, perfis e isolamentos internos contra a infiltração de água. Trata-se de uma barreira permeável que controla a passagem da umidade entre suas fibras na forma de vapor, o que evita a condensação e o acúmulo interno de umidade nas paredes.



ESPECIFICAÇÃO TÉCNICA

FORMATO DO ROLO

Modelo	Comprimento (m)	Largura (m)	Rolo (m ²)
Tyvek 0,91 m	30,5	0,91	27,8
Tyvek 2,74 m	30,5	2,74	83,6

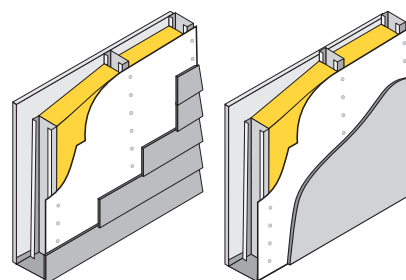
FORMATO DA FITA

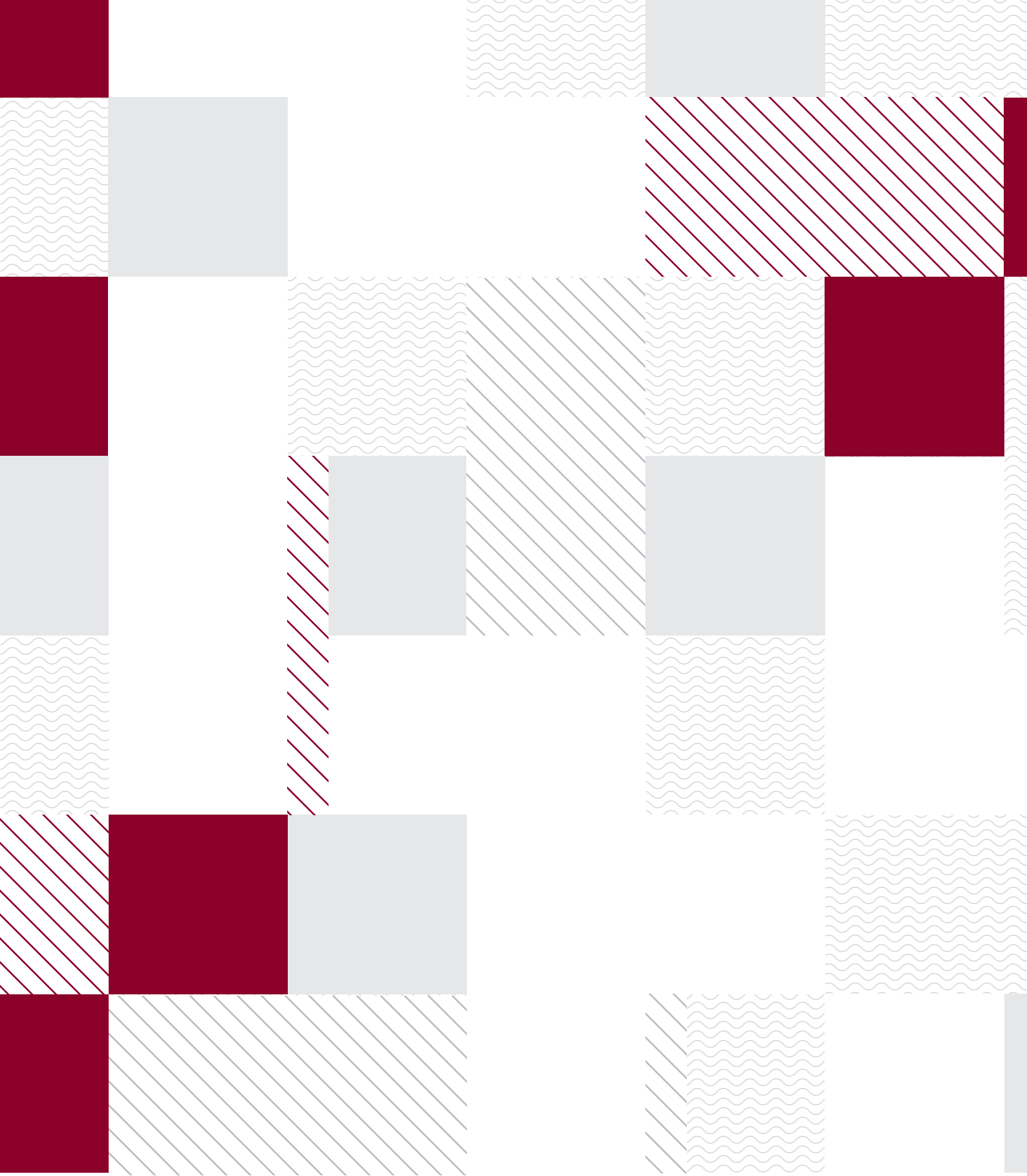
Propriedades	Unidade	Nominal
Comprimento	m	50
Largura	mm	50

Composição química: 100% polietileno de alta densidade.
Cor: branca.

APLICAÇÃO

DuPont™ Tyvek® HomeWrap® com Perfis de Aço e (Steel Framing) ou madeira (Wood Framing) acabamento em Placa Cimentícia. O DuPont™ Tyvek® HomeWrap® deve ser aplicado sobre a estrutura, antes do fechamento externo com a Placa Cimentícia, sendo desenrolado no sentido transversal aos montantes, sempre com sobreposição de 15 cm entre as emendas, que devem ser feitas com a Fita Tyvek® Tape.





Março/2016 / Todas as informações e imagens contidas neste material são de propriedade da Brasilit.
A Brasilit poderá alterar as informações contidas nesse folheto a qualquer momento quando julgar necessário.
Para orientações completas sobre a instalação dos produtos Brasilit, consulte o site www.brasilit.com.br.

Rede de Vendas: 0800 11 6299 / www.brasilit.com.br



/Brasilit Saint-Gobain



/BrasilitOficial