

# TELHA COLONIAL

**Estética e praticidade a favor da economia.**



A **Brasilit** traz a melhor opção para telhados residenciais. Trata-se da **Telha Colonial**, um produto inovador, que entra no mercado com um novo conceito, uma vez que alia estética, praticidade e economia em um único produto. Por cobrir vãos maiores no telhado, seu processo de instalação utiliza uma estrutura menor, com menos madeiramento. O resultado é um telhado leve, econômico e com design diferenciado.

## ■ Vantagens e benefícios:



**DESENHO**  
DIFERENCIADO



**+RAPIDEZ**  
NA MONTAGEM  
2,5 PEÇAS POR M<sup>2</sup>



**+ECONOMIA**  
NO MADEIRAMENTO  
E NA MÃO DE OBRA



**+RESISTENTE**  
À TRINCA E À QUEBRA



**+LEVE**  
15KG/M<sup>2</sup>, ALIVIA A  
CARGA DA ESTRUTURA



**+DURABILIDADE**



**+RESISTÊNCIA**  
ÀS INTEMPÉRIES



**+COR**  
PODE SER PINTADA  
FACILMENTE

### Orientações para pintura

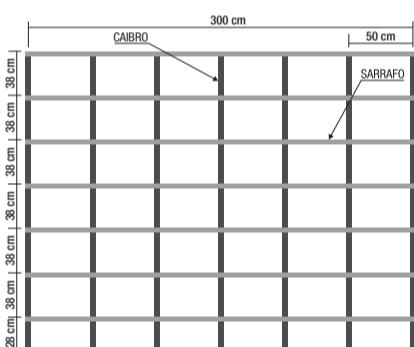
Você pode pintar a **Telha Colonial** facilmente e conferir ainda mais beleza à sua obra. Para isso, utilize tinta 100% acrílica e pinte sempre a face externa da telha. A pintura da face interna é opcional.

## ■ Economia

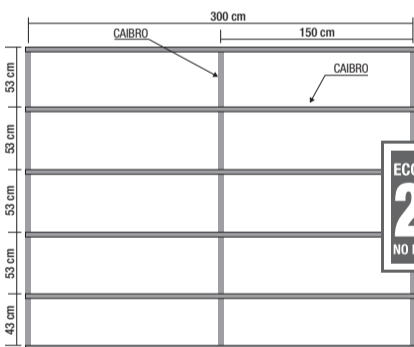
Por que a **Telha Colonial Brasilit** é mais econômica?

Em um telhado convencional (cerâmica/concreto), a quantidade de madeiramento (caibros/sarrafos) utilizada é 25% maior do que com a **Telha Colonial Brasilit**.

### TELHA CERÂMICA



### TELHA COLONIAL BRASILIT



**IMPORTANTE:** Estrutura meramente ilustrativa. O dimensionamento estrutural deve ser executado por um profissional habilitado.

## ■ Dados para cálculo do madeiramento

Construa o telhado respeitando as medidas sugeridas:

- Galga: 53 cm
- Beiral máximo: 10 cm
- Inclinação mínima: 15° (26%)
- Rendimento: 2,5 telhas/m<sup>2</sup>
- Peso: 15 Kg/m<sup>2</sup>

### Características Técnicas

|                                |                           |                      |                |
|--------------------------------|---------------------------|----------------------|----------------|
| Tamanho da telha               | 618 x 816 mm              |                      |                |
| Rendimento                     | 2,5 telhas/m <sup>2</sup> |                      |                |
| Peso da telha                  | 6,0 Kg                    |                      |                |
| Espessura da telha             | 6 mm                      |                      |                |
| Telhas por palete              | 200 peças                 |                      |                |
| Peso do palete                 | 1.200 Kg                  |                      |                |
| Metros de cobertura por palete | 80 m <sup>2</sup>         |                      |                |
| Tamanho do palete              | Largura: 1.30 m           | Profundidade: 0.85 m | Altura: 1.15 m |

### Peças Complementares

|  | Tamanho      | Rendimento                               |
|--|--------------|--|
| Cumeeira Articulada Inferior/Superior                  | 816 x 600 mm | 0,77/metro linear                        |
| Espigão  | 816 x 600 mm | 0,77/metro linear                        |
| Kit Fixação para Telhas (400 parafusos + 100 vedantes) | 4,5 x 25 mm  | 44 m <sup>2</sup> (9 un/m <sup>2</sup> ) |
| Manta Fixa Espigão                                     | 30 cm x 10 m | 10 metros lineares                       |

## ■ Peças complementares



Kit Fixação - Parafuso 4,5 x 25 mm  
+ Arruela de Fixação



Espigão

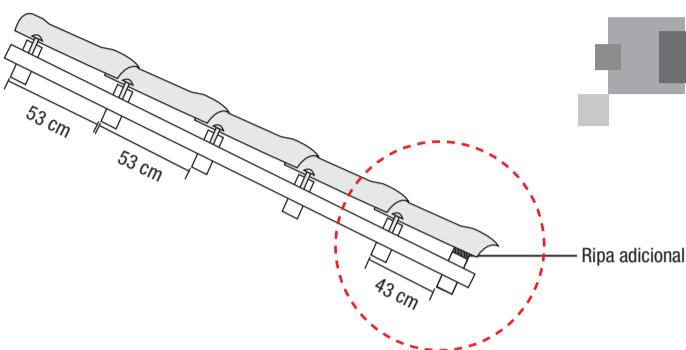


Cumeeira Articulada 15° a 35°

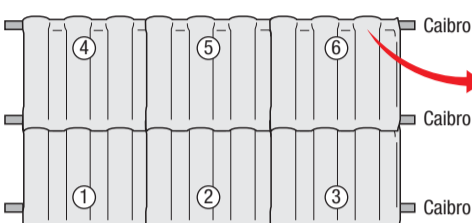
\* O Kit de Fixação compõe apenas 100 arruelas de fixação porque só será instalado nas telhas de beiral. Para estrutura metálica, utilize parafuso 4,5 x 25 mm, ponta broca e cabeça flangeada.

# INSTALAÇÃO

Para a instalação da primeira fiada de telha, é necessária a utilização de uma ripa adicional de 2 cm de espessura, para conferir a inclinação e o alinhamento corretos ao telhado.



## ■ Sequência de montagem:



**Atenção:** o lado em que se encontra o encaixe e o corte de canto na telha deve estar para cima.

Alinhe a parte de cima da telha rente ao caibro.

- Para a fixação da **Telha Colonial**, utilize parafusos ponta bico metal com 4,5 x 25 mm;
- Fixe as telhas conforme indicação:

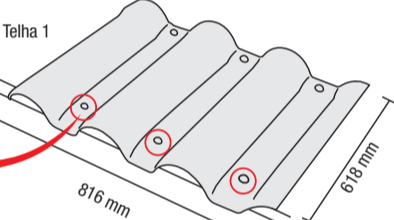


**Atenção** no encaixe das telhas. Ajuste bem para não deixar folga entre elas.

### Telha de beiral

- Fixar com 6 parafusos.

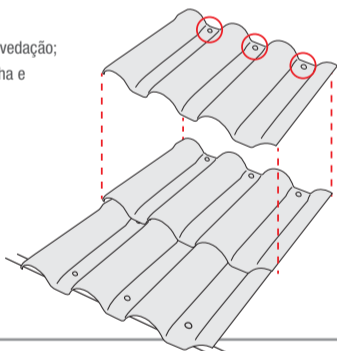
Usar borracha de vedação apenas na 1ª linha de fixação.



### Demais telhas

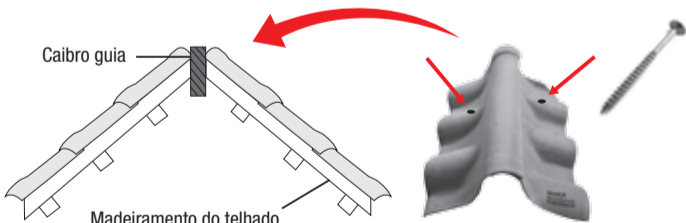
- Fixar com 3 parafusos sem a borracha de vedação;
- O parafuso ficará coberto pela próxima telha e protegido contra infiltrações.

**Atenção:** com exceção da telha de beiral, que é fixada com 6 parafusos, as demais telhas serão fixadas com **APENAS 3 PARAFUSOS**, sendo que nenhum deles ficará exposto.



## ■ Instalação da cumeeira

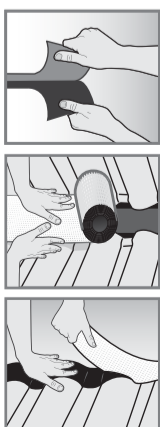
Instale um caibro guia no topo do telhado, que servirá de apoio para a fixação da cumeeira. Fixe a cumeeira utilizando parafusos Philips com cabeça flangeada 3,5 x 70 mm e ponta agulha nos locais indicados.



Fixar com dois parafusos na crista (onda alta), conforme a figura acima.  
\* Utilizar arruela de vedação ou adesivo **Selamax** para proteção contra infiltrações.

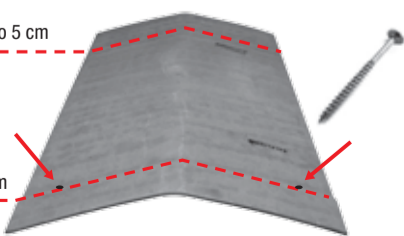
## ■ Instalação do espigão

Para a instalação, aplique a manta asfáltica **Fixa Espigão** em toda a linha de espigão, moldando a manta para proteção contra possíveis infiltrações. Para o acabamento, fixe o espigão utilizando parafusos Philips com cabeça flangeada 3,5 x 70 mm e ponta agulha.



Área de recobrimento 5 cm

Área de encaixe 5 cm



\* Utilizar arruela de vedação ou adesivo **Selamax** para proteção contra infiltrações.